



KLAIPĖDOS MIESTO  
VISUOMENĖS  
SVEIKATOS BIURAS

**Klaipėdos M. Mažvydo progimnaziją  
lankančių vaikų profilaktinių sveikatos patikrinimų  
2024-2025 m. m. duomenų analizė**

Visuomenės sveikatos specialistė

Dovilė Stasiškienė

2025 m.

## VAIKŲ SVEIKATOS ANALIZĖS APRAŠYMAS (1)

- Lietuvos Respublikos sveikatos apsaugos ministro 2016 m. sausio 26 d. įsakymu Nr. V-93 patvirtintos Lietuvos higienos normos HN 75:2016 „Ikimokyklinio ir priešmokyklinio ugdymo programų vykdymo bendrieji sveikatos saugos reikalavimai“ 79 punkte nurodyta, kad priimant vaiką į įstaigą ir vėliau kiekvienais metais turi būti pateiktas sveikatos pažymėjimas.

## VAIKŲ SVEIKATOS ANALIZĖS APRAŠYMAS (2)

- Duomenys apie vaikų sveikatos būklę gaunami iš statistinės apskaitos formos Nr. E027-1 „Mokinio sveikatos pažymėjimas“, patvirtintos Lietuvos Respublikos sveikatos apsaugos ministro 2019 m. gegužės 14 d. įsakymu Nr. V-565 „Dėl elektroninės statistinės apskaitos formos Nr. E027-1 „Mokinio sveikatos pažymėjimas“ patvirtinimo“.
- Nuo 2020 m. sausio 1 d. pažymėjimai teikiami per Elektroninės sveikatos paslaugų ir bendradarbiavimo infrastruktūros informacinę sistemą (ESPBI IS). Elektroniniu būdu užpildyti ir pasirašyti pažymėjimai perduodami į Higienos instituto Vaikų sveikatos stebėsenos informacinę sistemą (VSS IS).



## VAIKŲ SVEIKATOS ANALIZĖS REZULTATŲ SVARBA

- Kasmetinių vaikų profilaktinių patikrinimų duomenys reikalingi kryptingai planuoti ir įgyvendinti sveikatos priežiūrą įstaigoje, organizuoti tikslesnes sveikatos stiprinimo priemones, susijusias su ligų ir traumų profilaktika.

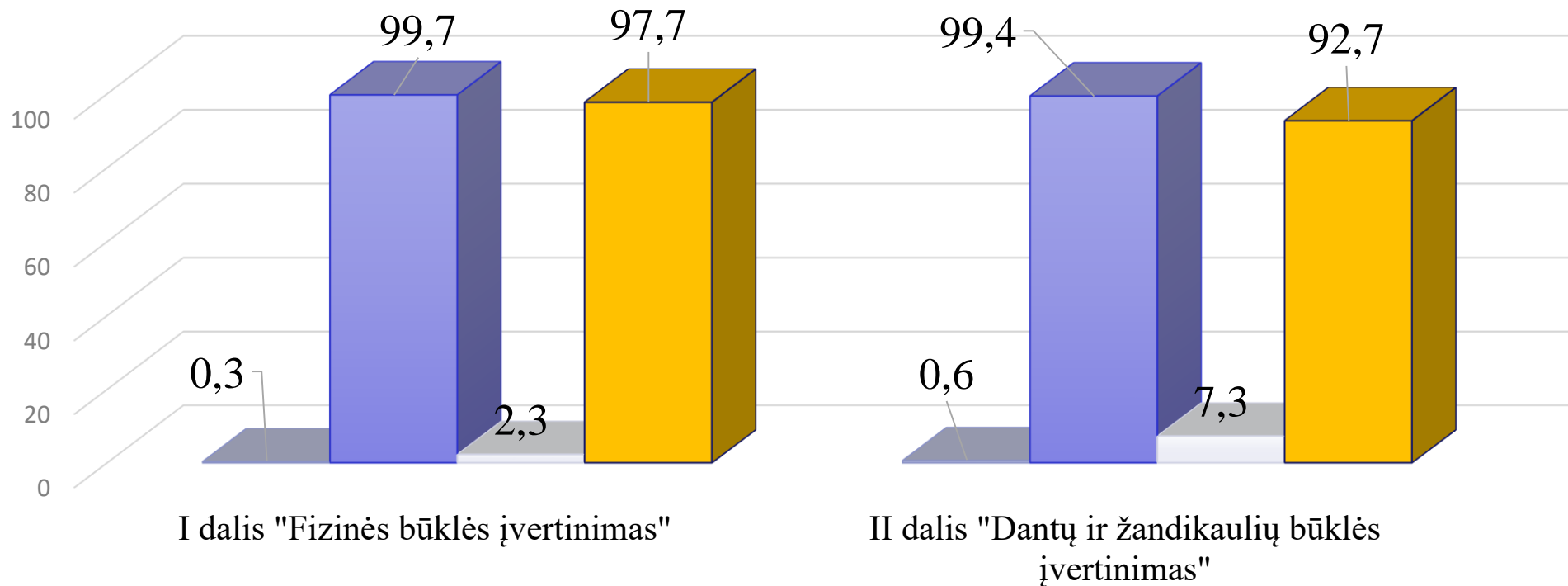


KLAIPĖDOS MIESTO  
VISUOMENĖS  
**SVEIKATOS BIURAS**

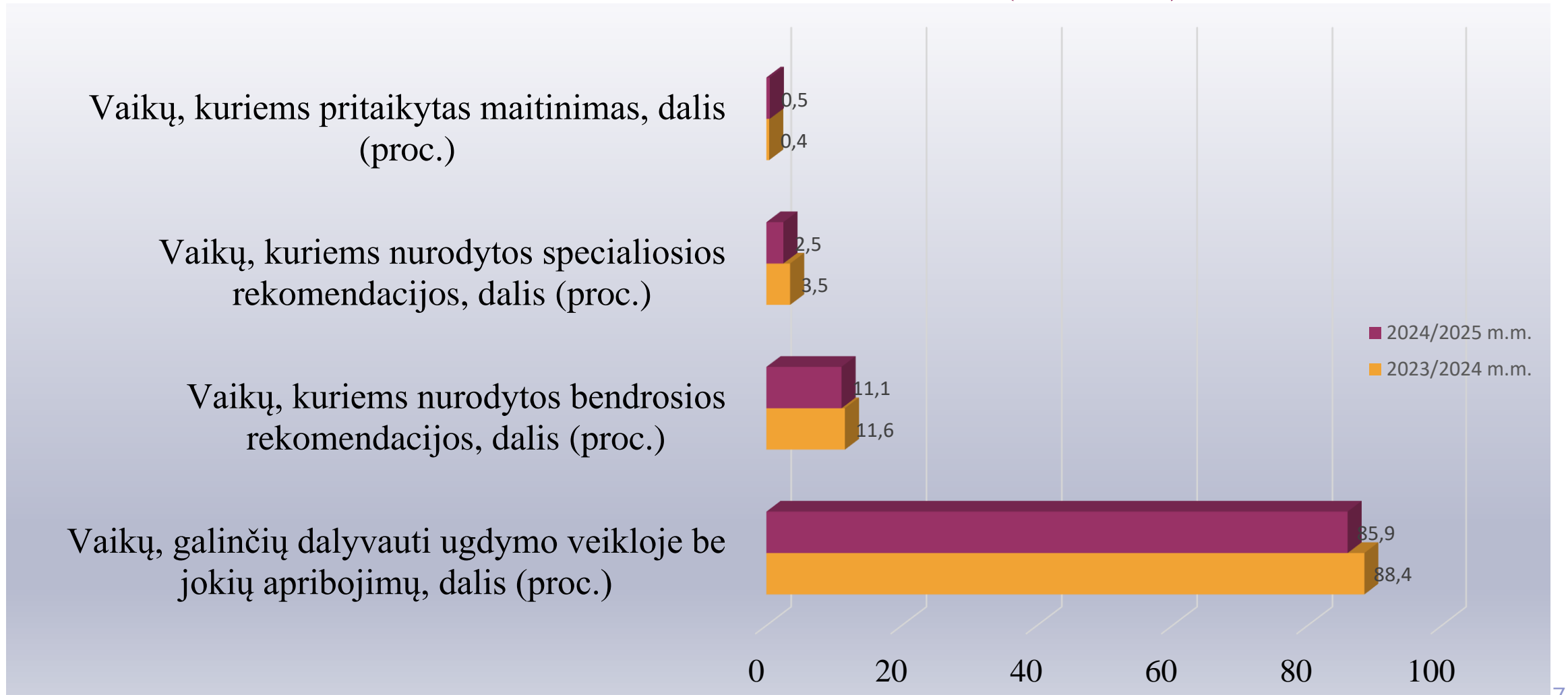
**PASITIKRINĘ SVEIKATĄ VAIKAI**

# PASITIKRINĘ IR NEPASITIKRINĘ SVEIKATĄ VAIKAI 2023/2024-2024/2025 M.M. (PROC.)

■ Nepasitikrinusių sveikatą vaikų dalis 2023/2024 m.m. ■ Pasitikrinusių sveikatą vaikų dalis 2023/2024 m.m.  
■ Nepasitikrinusių sveikatą vaikų dalis 2024/2025 m.m. ■ Pasitikrinusių sveikatą vaikų dalis 2024/2025 m.m.



# BENDROSIOS IR SPECIALIOSIOS REKOMENDACIJOS, PRITAIKYTAS MAITINIMAS 2023/2024-2024/2025 M.M. (PROC.)

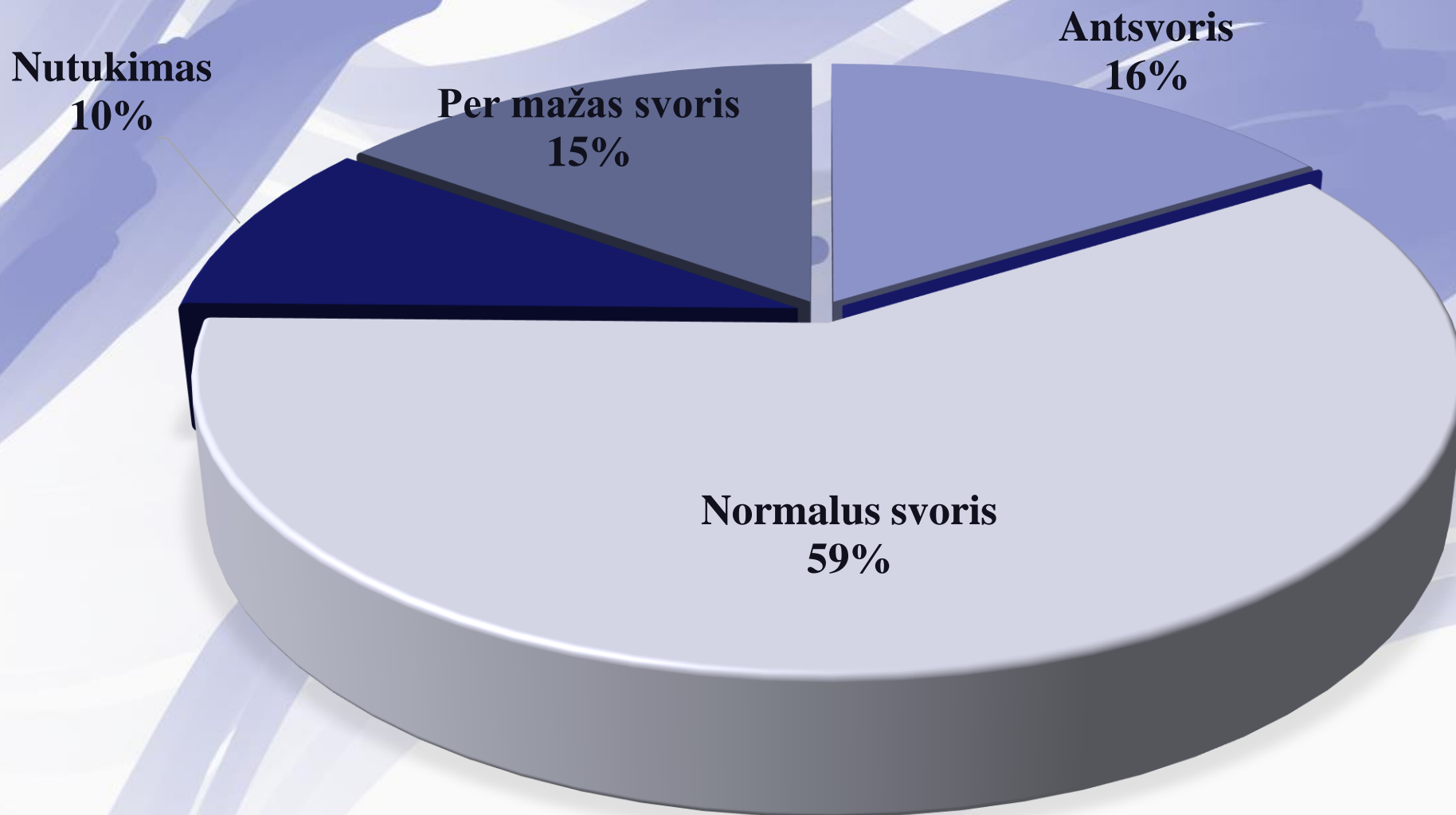




KLAIPĖDOS MIESTO  
VISUOMENĖS  
SVEIKATOS BIURAS

# KŪNO MASĖS INDEKSAS (TOLIAU – KMI)

## VAIKŲ PASISKIRSTYMAS PAGAL KMI, 2024-2025 M.M. (PROC.)

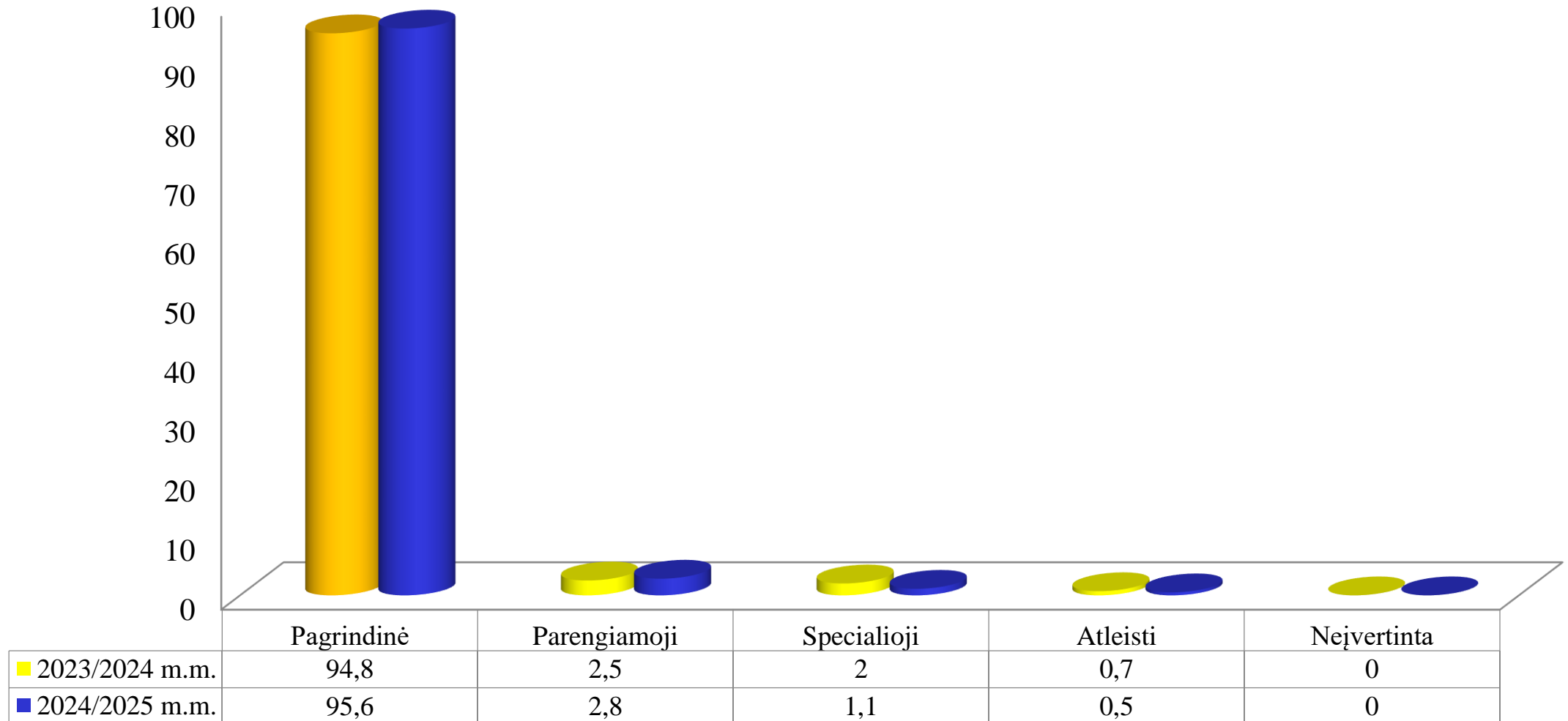




KLAIPĖDOS MIESTO  
VISUOMENĖS  
SVEIKATOS BIURAS

## FIZINIO LAVINIMO GRUPĖS

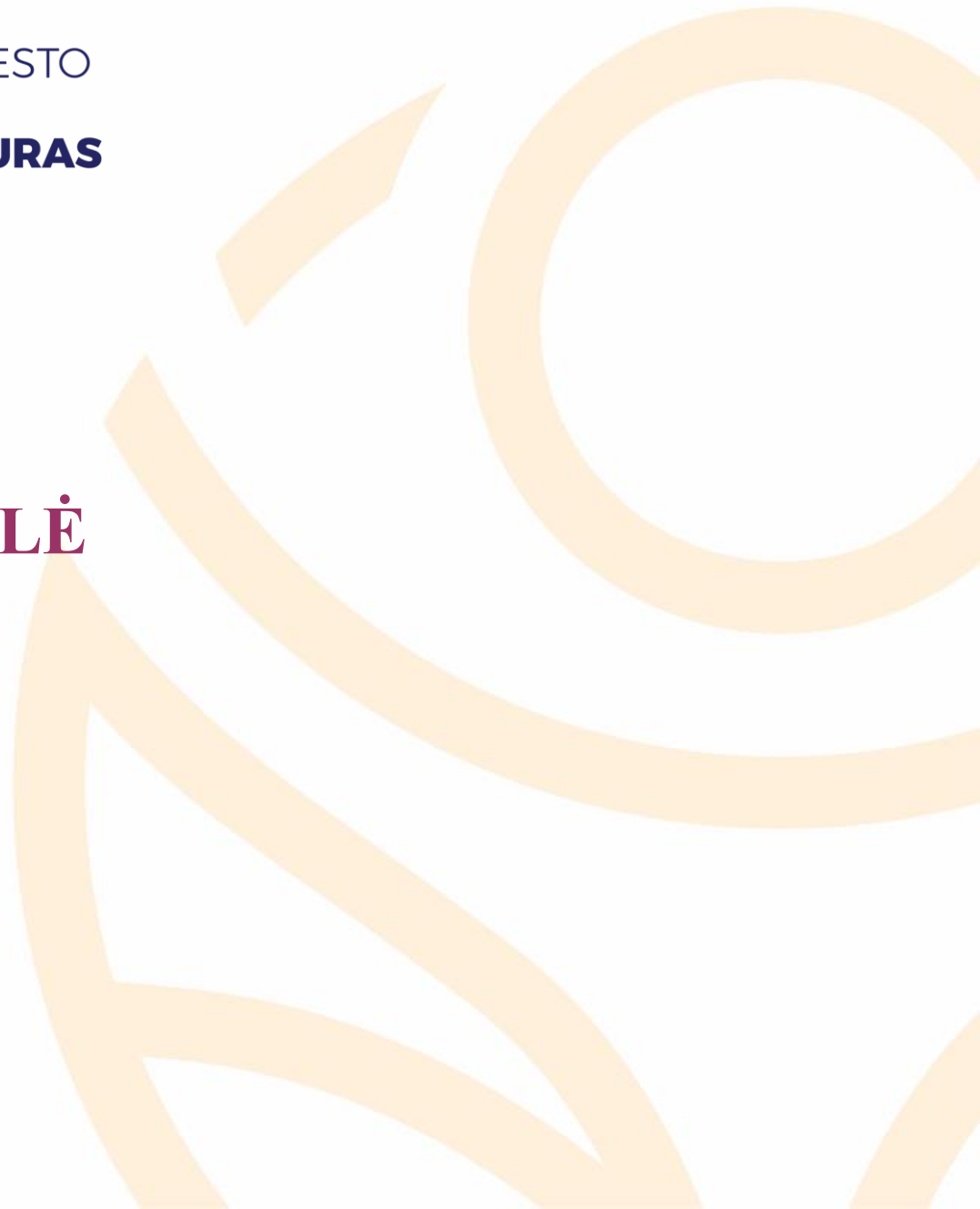
# VAIKŲ PASISKIRSTYMAS PAGAL FIZINIO UGDYMO GRUPES 2023/2024-2024/ 2025M. (PROC.)





KLAIPĖDOS MIESTO  
VISUOMENĖS  
SVEIKATOS BIURAS

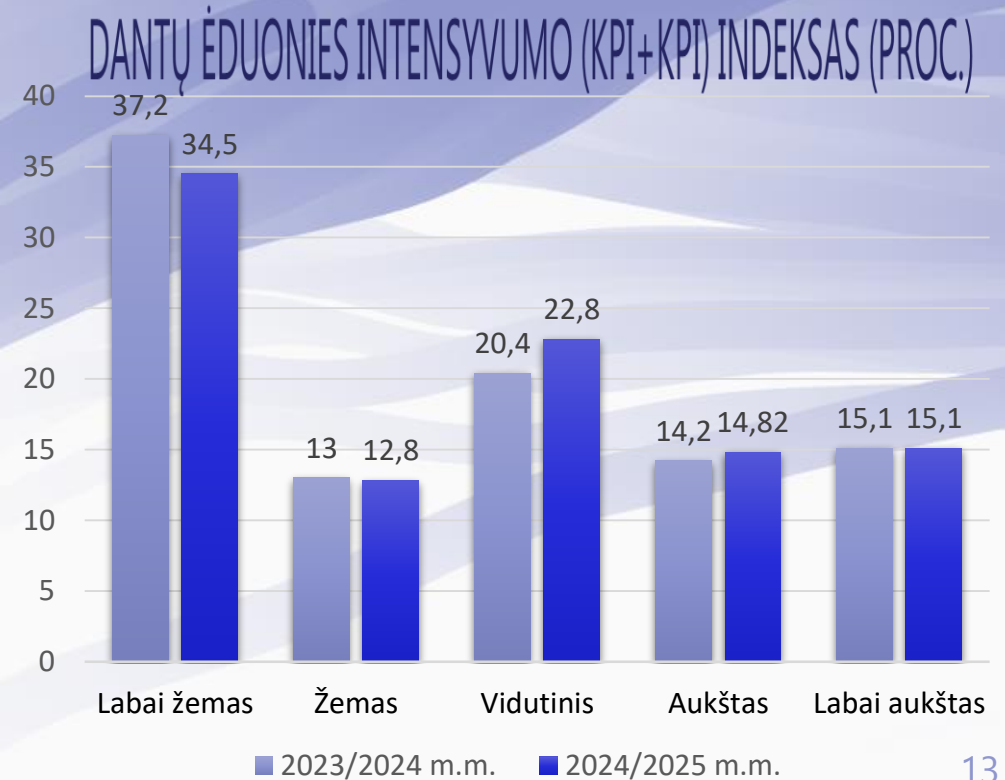
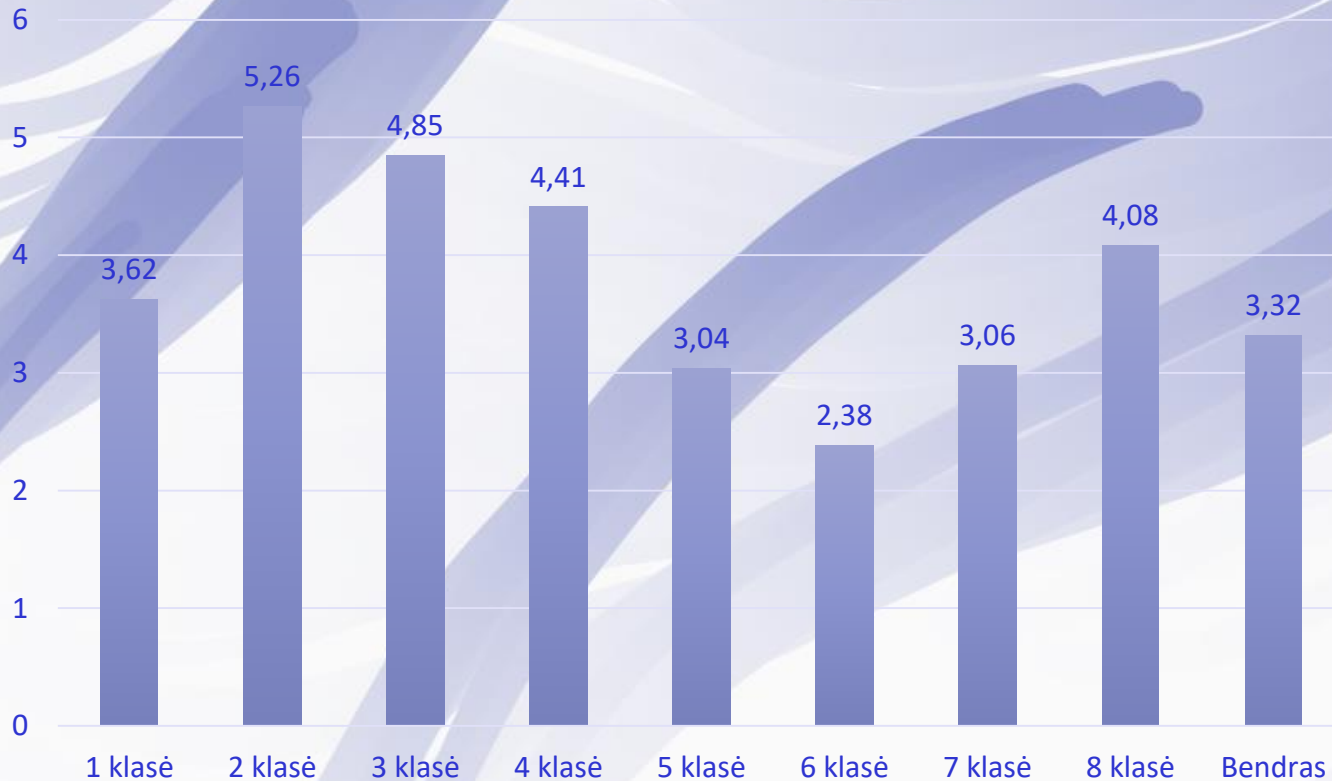
## DANTŲ BŪKLĖ



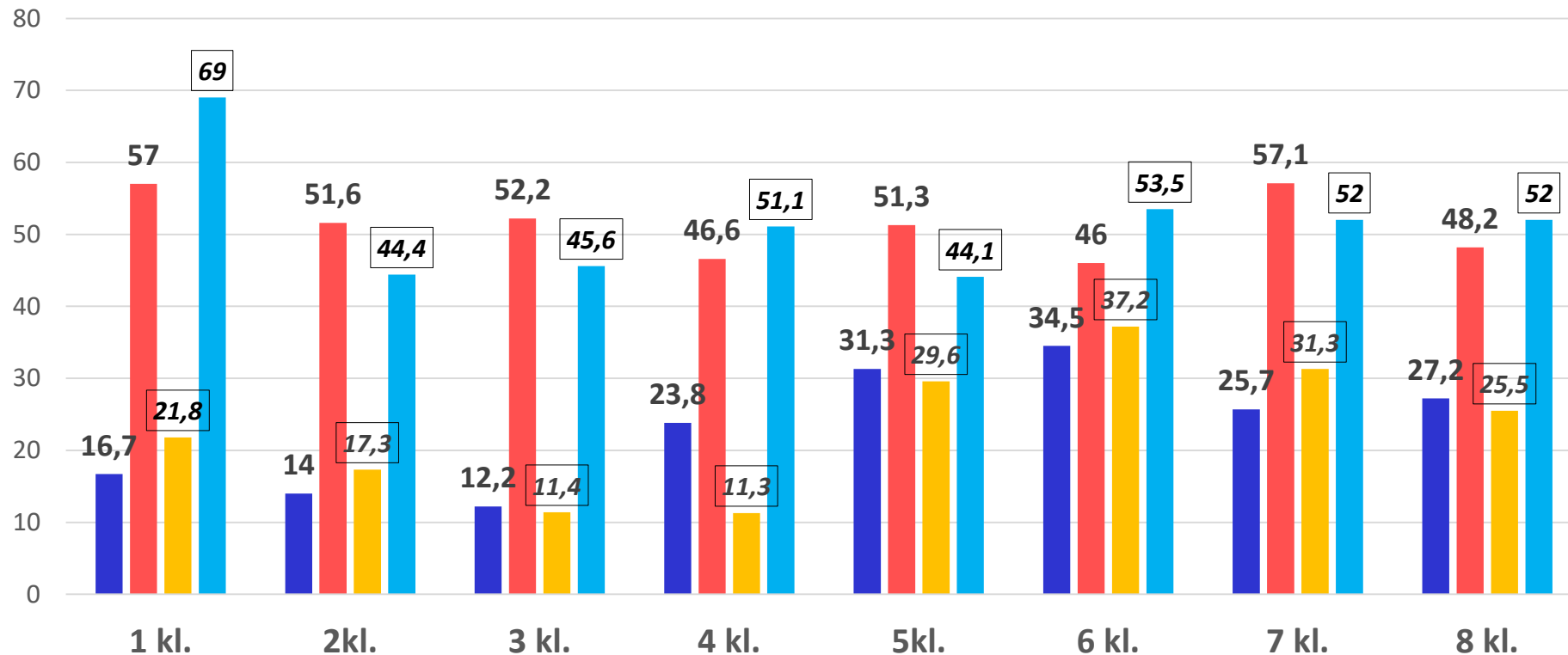
# DANTŲ ĖDUONIES INTENSYVUMO (KPI+KPI) INDEKSAS 2024/2025 M.M.

**kpi+KPI indekso ribos  
(ėduonies intensyvumas):**  
Labai žemas - mažiau nei 1,2.  
Žemas - 1,2-2,6.  
Vidutinis 2,7-4,4.  
Aukštas 4,5-6,5.  
Labai aukštas - daugiau nei 6,5.

## kpi+KPI indekso pasiskirstymas pagal vaikų amžių



# VAIKAI, TURINTYS SVEIKUS DANTIS, 2023/2024-2024/2025 M.M.



■ Vaikų, neturinčių ęduonies pažeistų, plombuotų ir išrautų dantų, dalis (proc.) 2023/2024 m.m.

■ Vaikų, neturinčių sąkandžio patologijos, dalis (proc.) 2023/2024 m.m.

■ Vaikų, neturinčių ęduonies pažeistų, plombuotų ir išrautų dantų, dalis (proc.) 2024/2025 m.m.

■ Vaikų, neturinčių sąkandžio patologijos, dalis (proc.) 2024/2025 m.m.

## APIBENDRINIMAS

- 2024-2025m. m. profilaktiškai sveikatą pasitikrino 97,7 proc. vaikų. Dantų ir žandikaulių įvertinimą atliko 92,7 proc. vaikų. Įsigaliojus naujai Mokinio sveikatos pažymėjimo formai, nebenurodomi vaikų organų sistemų sutrikimai, bet šeimos gydytojas pateikia bendras arba specialiąsias rekomendacijas, kurių turi būti laikomasi vaikams dalyvaujant ugdymo veikloje. 11,1 proc. vaikų buvo nurodytos bendros, o 2,5 proc. vaikų – specialiosios rekomendacijos. Pritaikytas maitinimas buvo priskirtas 0,5 proc. vaikų.
- 2024/2025 m. 26 proc. vaikų turėjo per didelį, o 15 proc. vaikų – per mažą svorį.
- 2024/2025 m. 95,6 proc. vaikų, priskirti pagrindinei fizinio ugdymo grupei.
- 2024/2025 m. 24 proc. vaikų neturėjo eduonies pažeistų dantų. 52 proc. vaikų neturėjo sąkandžio patologijos.

## REKOMENDACIJOS

- Tikslinga vaikų tėvus įtraukti į sveikatos stiprinimo veiklas – organizuoti ir vykdyti mokymus, apimančius aiškia, išsamią ir patikimą informaciją apie mitybą, fizinį aktyvumą.
- Būtina vaikų sveikatos priežiūrą vykdyti visomis kryptimis, ypatingą dėmesį skiriant regos sutrikimų profilaktikai: tinkamai aplinkai (žaidimų vieta, sėdėjimo poza, apšvietimas, laiko leidimas prie kompiuterio ir televizoriaus), poilsiui (akių mankštelės), pilnavertei mitybai bei profilaktiniam regėjimo tikrinimui.
- Mažinti gyvensenos rizikos veiksnius, kurie sąlygotų kvėpavimo sistemos ligas, didelį dėmesį skiriant profilaktikai (tinkama higiena, mityba, fizinis aktyvumas darbo – poilsio režimas).



KLAIPĖDOS MIESTO  
VISUOMENĖS  
**SVEIKATOS BIURAS**

**MUS RASITE:**

Taikos pr. 76, Klaipėda

Tel. (8 46) 234796

El. p. [info@sveikatosbiuras.lt](mailto:info@sveikatosbiuras.lt)

[www.sveikatosbiuras.lt](http://www.sveikatosbiuras.lt)

[www.facebook.com/biuras](http://www.facebook.com/biuras)